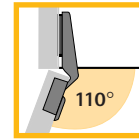
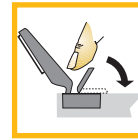


Ecomat 9843 FIX 铰链

无需任何工具的快装铰链

开启角度 110°

门厚度从 15 毫米起



隐藏式铰链，快装，铰杯的安装无需任何工具，具有门覆盖距离和偏心深度高度调节功能

开启角度 110°，铰杯直径为 35 毫米

当门厚大于等于 15 毫米时，只需很小的钻孔深度。

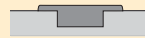
Ecomat 9843 FIX 铰链可快装至铰链底座，铰杯的安装无需任何工具。

深度调节 +2 毫米/-2 毫米

高度调节 +2 毫米/-2 毫米，通过铰链底座来完成，参阅页码 3.74 - 3.76。

铰杯类型

铰杯 T FIX
无需工具
镀镍钢



铰杯 TH FIX
无需工具
带塞销
镀镍钢



TB FIX 铰杯
无需工具
带塞销
镀镍钢



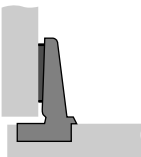
铰链类型

直臂 0 毫米



安装方式

全盖



产品 / 订购号

Ecomat 9843 FIX 铰链

● 自闭

包装单位 50 个

● 9843-T FIX
079 045

● 9843-TH FIX
079 048

● 9843-TB FIX
079 051

门静音阻尼系统



卡入式

045 337



拧入式

042 001



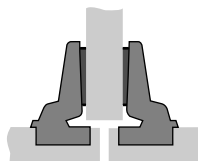
埋入式

048 047

中曲 9,5 毫米



半盖



Ecomat 9843 FIX 铰链

● 自闭

包装单位 50 个

● 9843-T FIX
079 046

● 9843-TH FIX
079 049

● 9843-TB FIX
079 052

门静音阻尼系统



卡入式

045 338



拧入式

042 001



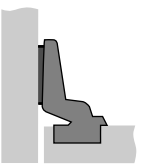
埋入式

048 047

大曲 16 毫米



内置



Ecomat 9843 FIX 铰链

● 自闭

包装单位 50 个

● 9843-T FIX
079 047

● 9843-TH FIX
079 050

● 9843-TB FIX
079 053

门静音阻尼系统



卡入式

045 339



拧入式

048 048

规格

海蒂诗 Ecomat 9843 FIX 铰链
 快装，铰杯的安装无需任何工具
 具有门覆盖距离调节和偏心深度调节功能
 门厚度从 15 毫米起
 开启角度 110°

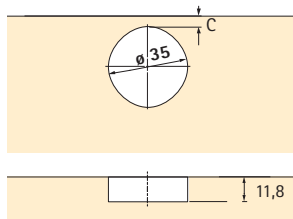
Ecomat 铰链盖板

镀镍钢
 订购号 **079 790**
 包装单位 50 个

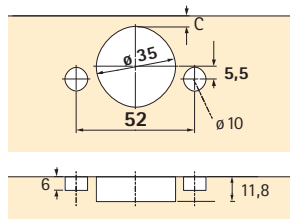


C 距离 毫米	门厚度 毫米										
	15	16	17	18	19	20	21	22	23	24	25
	每扇门的最小间隙——在确定铰链底座厚度时 考虑表中数据适用于圆角为 0 毫米的门										
3	0,5	0,6	0,8	1,1	1,5	1,9	2,4	3,1	4,0	4,8	5,8
4	0,4	0,5	0,7	1,0	1,4	1,8	2,3	2,8	3,5	4,3	5,3
4,5	0,4	0,5	0,7	1,0	1,4	1,8	2,3	2,8	3,5	4,2	5,1
5	0,4	0,5	0,7	1,0	1,4	1,8	2,3	2,8	3,5	4,1	4,8
6	0,4	0,5	0,7	1,0	1,4	1,7	2,3	2,7	3,3	3,8	4,4

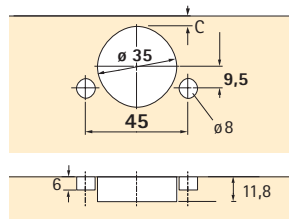
最小间隙随门圆角相应减少：
 圆角 1 毫米：表中数据 — 0,4 毫米
 圆角 3 毫米：表中数据 — 1,2 毫米



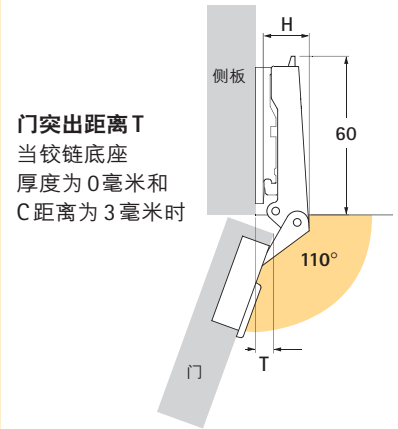
T FIX 钻孔尺寸



TH FIX 钻孔尺寸

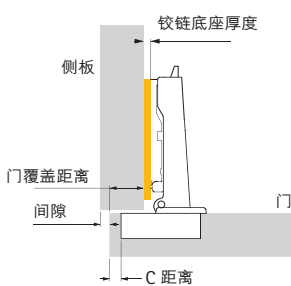


TB FIX 钻孔尺寸



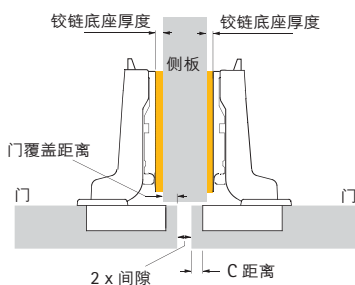
门突出距离 T
 当铰链底座
 厚度为 0 毫米和
 C 距离为 3 毫米时

曲度 毫米	H 毫米	T 毫米
0	18,5	7
9,5	28	16,5
16	34,5	23



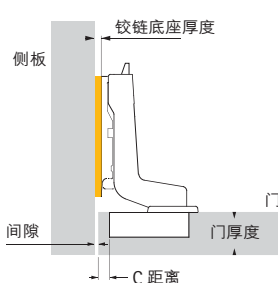
C 距离 毫米	门覆盖距离 毫米									
	10	11	12	13	14	15	16	17	18	19
	铰链底座厚度 D 毫米									
3	6,0	5,0	4,0	3,0	2,0	1,0	0,0			
4	7,0	6,0	5,0	4,0	3,0	2,0	1,0	0,0		
4,5	7,5	6,5	5,5	4,5	3,5	2,5	1,5	0,5		
5	8,0	7,0	6,0	5,0	4,0	3,0	2,0	1,0	0,0	
6	9,0	8,0	7,0	6,0	5,0	4,0	3,0	2,0	1,0	0,0

*门覆盖距离调节范围 -4 毫米，+0,5 毫米



C 距离 毫米	门覆盖距离 毫米									
	0,5	1,5	2,5	3,5	4,5	5,5	6,5	7,5	8,5	9,5
	铰链底座厚度 D 毫米									
3	6,0	5,0	4,0	3,0	2,0	1,0	0,0			
4	7,0	6,0	5,0	4,0	3,0	2,0	1,0	0,0		
4,5	7,5	6,5	5,5	4,5	3,5	2,5	1,5	0,5		
5	8,0	7,0	6,0	5,0	4,0	3,0	2,0	1,0	0,0	
6	9,0	8,0	7,0	6,0	5,0	4,0	3,0	2,0	1,0	0,0

*门覆盖距离调节范围 -4 毫米，+0,5 毫米



C 距离 毫米	门覆盖距离 毫米												
	16	17	18	19	20	21	22	23	24	25	26	27	28
	铰链底座厚度 D 毫米												
3	0,6	0,8	1,1	1,0	1,9	2,4	3,1	4,0	4,8	5,8	6,4	7,3	8,2
4	1,5	1,7	2,0	2,4	2,8	3,3	3,8	4,5	5,3	6,3	7,0	7,8	8,7
4,5	2,0	2,2	2,5	2,9	3,3	3,8	4,3	5,0	5,7	6,5	7,2	7,9	8,7
5	2,5	2,7	3,0	3,4	3,8	4,3	4,8	5,5	6,1	6,8	7,5	8,4	9,2
6	3,5	3,7	4,0	4,4	4,7	5,3	5,7	6,3	6,8	7,4	8,2	9,0	9,8

*门间隙调节范围 +4 毫米，-0,5 毫米